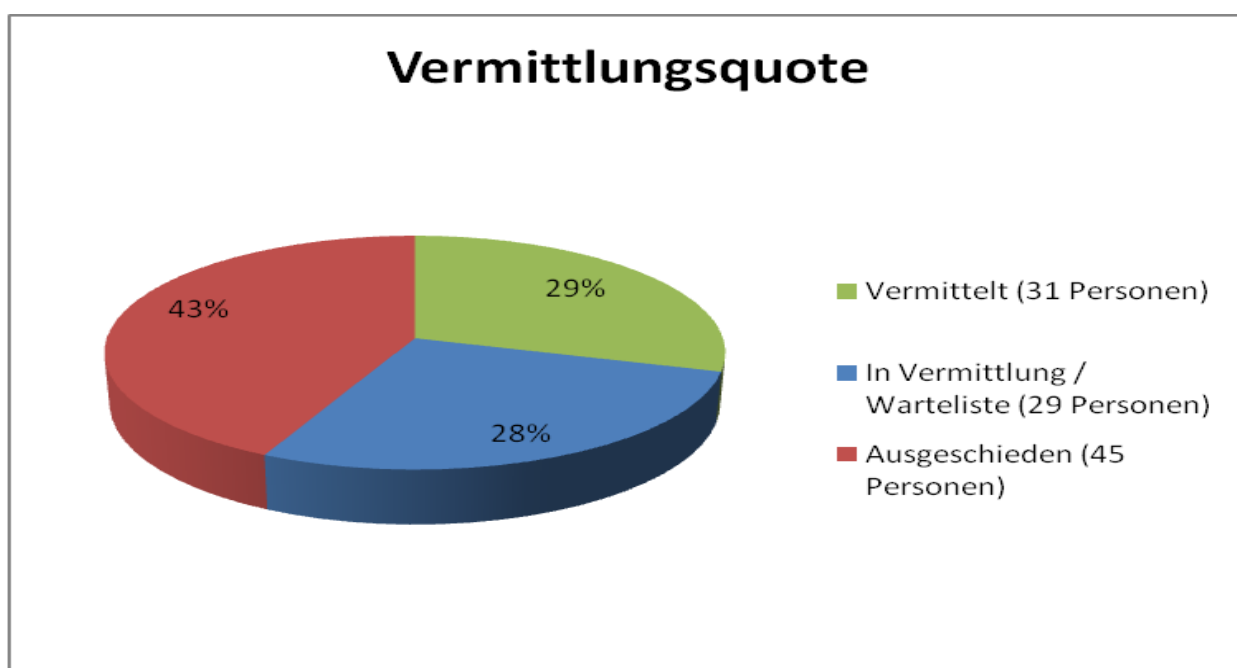


Statistischer Überblick Projekt get 2gether 2015

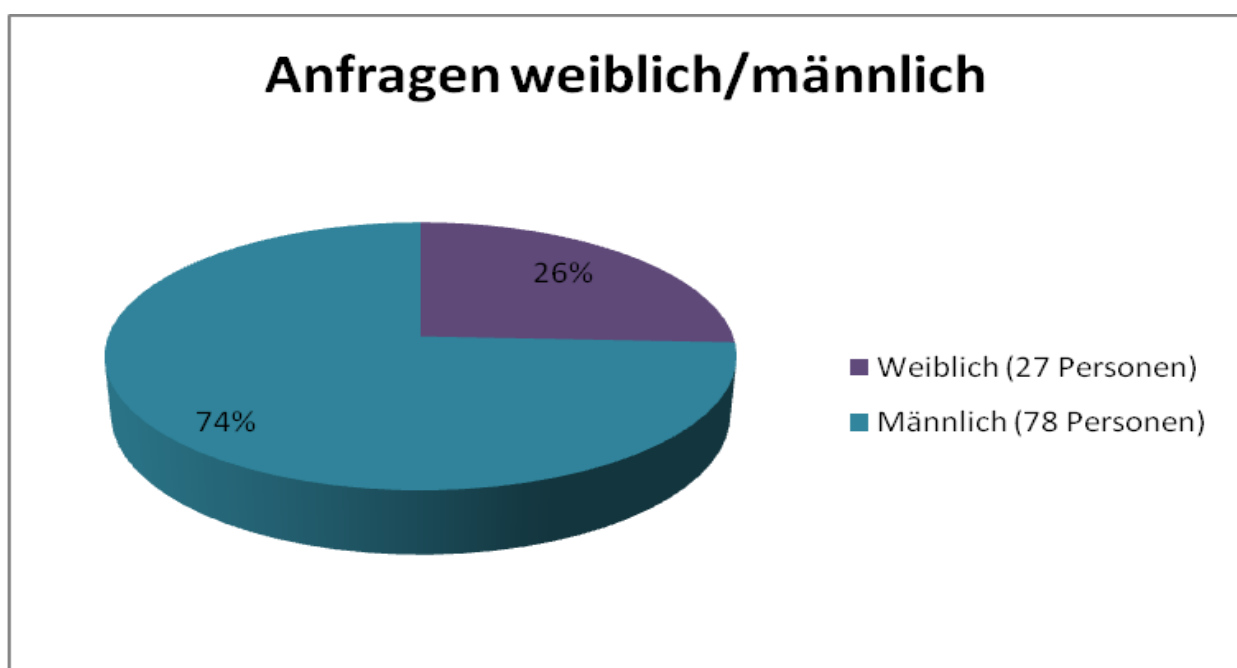
Im Jahr 2015 haben wir 43 Jugendliche (37 junge Frauen und 6 junge Männer) zwischen 15 und 23 Jahren als ehrenamtlichen Begleitungen der jungen Flüchtlinge geschult. Ihre Aufgabe ist die jungen Flüchtlinge in die Regelangebote der Vereine zu begleiten bis das Angebot passt oder klar ist, dass eine Vereinsmitgliedschaft doch nicht das Richtige ist.

1. Vermittlungsquote

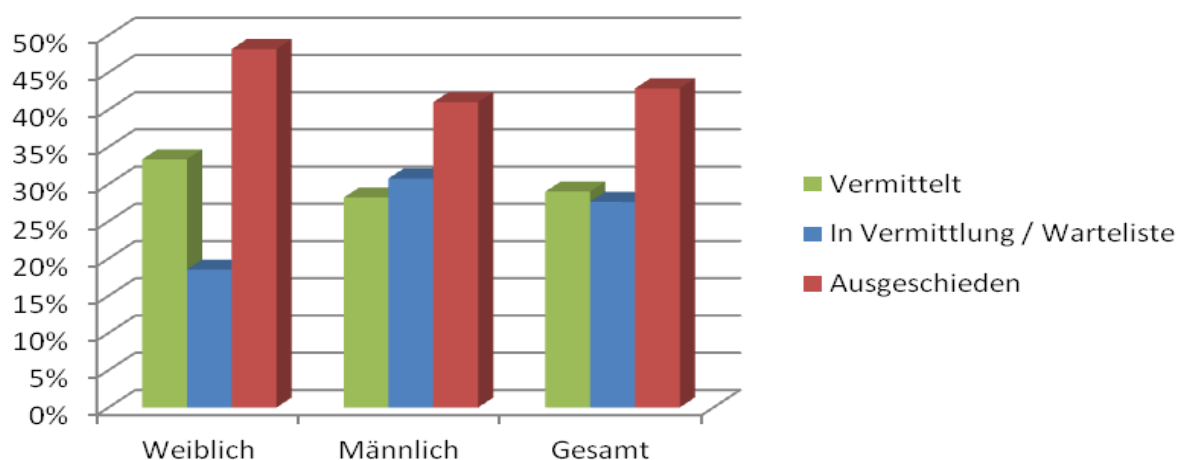


Insgesamt 105 Anfragen im Jahr 2015

2. Geschlecht und Alter der Antragstellenden

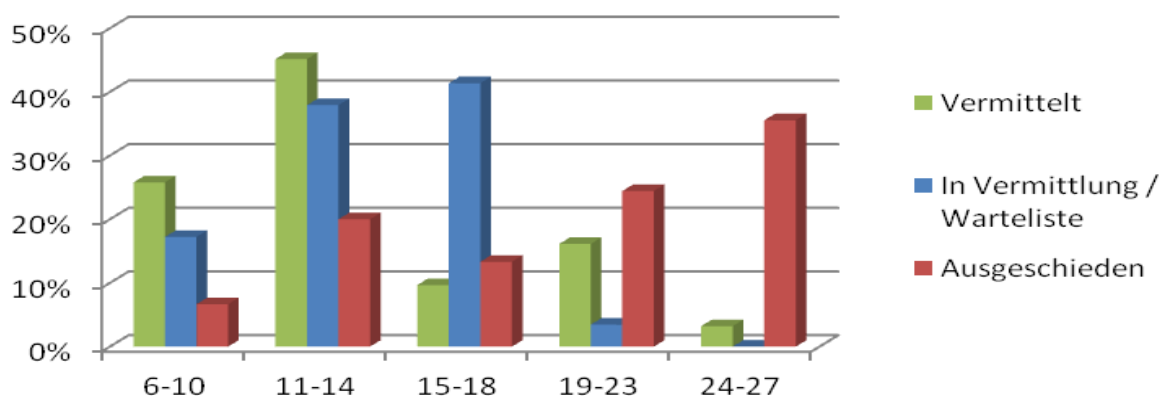


Vermittlungsquote weiblich/männlich



	Vermittelt	%	In Vermittlung / Warteliste	%	Ausgeschieden	%
Weiblich	9	33%	5	19%	13	48%
Männlich	22	28%	24	31%	32	41%
Gesamt	31	29%	29	28%	45	43%

Vermittlungsquote nach Altersgruppen

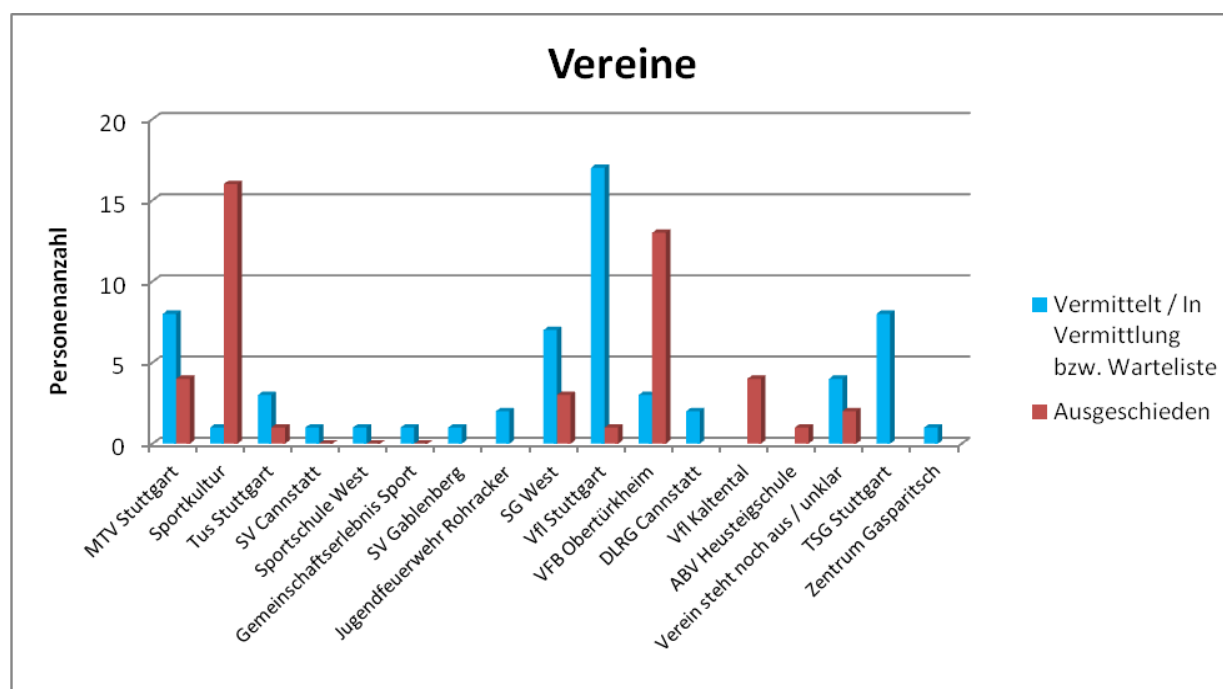


	Vermittelt	%	In Vermittlung / auf Warteliste	%	Ausgeschieden	%
6-10 Jahre	8	26%	5	17%	3	7%
11-14 Jahre	14	45%	11	38%	9	20%
15-18 Jahre	3	10%	12	41%	6	13%
19-23 Jahre	5	16%	1	3%	11	24%
24-27 Jahre	1	3%	0	0%	16	36%

Auffälliger Unterschied zwischen den Altersgruppen. Angegebene Gründe für Ausscheiden: Umzug, Sportangebot nicht passend (z.B. zu hohes Leistungsniveau in Mannschaft und dadurch Schwierigkeiten bei Integration in Mannschaft), keine Zeit mehr (aufgrund von Arbeit oder Ausbildung), möchte lieber andere Aktivität ausüben, Heirat, Probleme (psychologisch, familiär)
=> diese Gründe treffen vor allem auf Ältere zu

3. Sportarten und Vereine

Sportart	Anzahl der Anfragen	%
Fußball	49	47%
Basketball	11	10%
Aerobic	9	9%
Karate	8	8%
Schwimmen	7	7%
Kickboxen	5	5%
Herrengymnastik	2	2%
Zumba	2	2%
Kinderturnen	2	2%
Nachfrage läuft	2	2%
Jugendfeuerwehr	2	2%
Judo	1	1%
Volleyball	1	1%
Lady Fit	1	1%
Jazz-Gymnastik	1	1%
Badminton	1	1%
Yoga	1	1%



4. Herkunftsländer der Antragstellenden

Herkunftsland	Personenanzahl	%
Irak	27	26%
Syrien	16	15%
Afghanistan	13	12%
Albanien	10	10%
Gambia	8	8%
Kosovo	7	7%
K.A.	4	4%
Bosnien	4	4%
Mazedonien	4	4%
Serbien	3	3%
Nigeria	2	2%
Somalia	2	2%
Eritrea	1	1%
Kamerun	1	1%
Pakistan	1	1%
Togo	1	1%
Indien	1	1%

5. Unterkünfte und Träger

